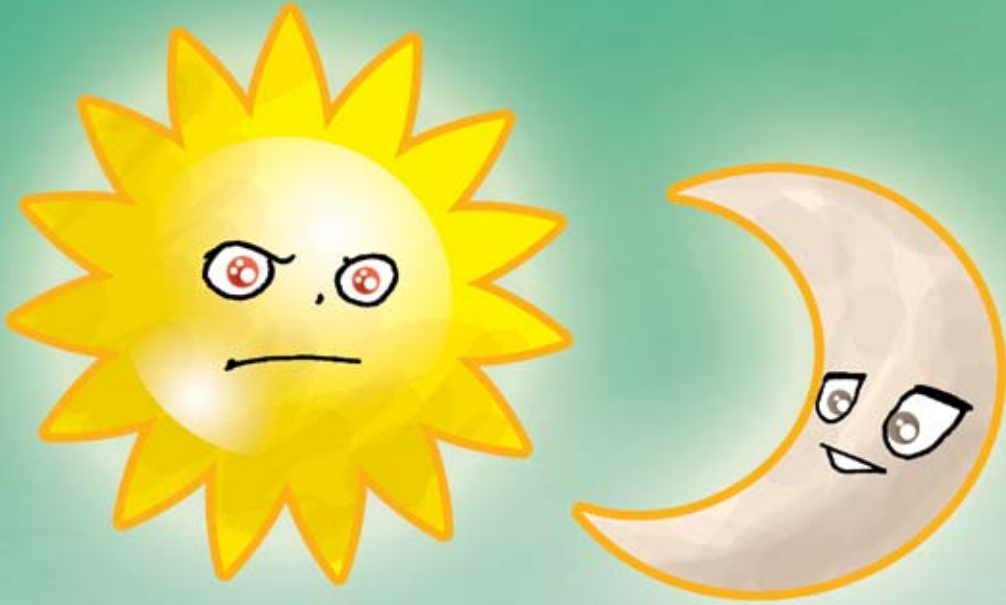


ناختين د نايههرا ههيشي و روژي دا



دايكا نازه لينى

روژ گه لهك يا نه خوښ و توره بوو ژ ههيشي نانكو شهفي و گوټي:
- ته ئه فرؤ گه لهك مانا خو دريژ كر و ته باهرا من ژى بو خو بر. ما تو ناچي؟ ما تو
ناهيلى دورا من ژى بهيت؟
شهفي ژى ب گرنژين فه بهري خو دا روژي و گوټي:
- هه ر وهكى ته يا ژ بير كرى كو ئه م يى ل وهرزي زفستانى و دهمى من ل فى وهرزي ژ
يى ته دريژتر دببب و يى ته ژى ل وهرزي هافيني گه لهك دريژ دببب.
ل فيره روژي چ نه بوو كو بهرسفا شهفي بدهت، هه ما سهري خو چه ماند و چوو، و
شهفات جهى روژي و هوسا دورا خو كر.

